



**GRUPA**  
**KZN Bieżanów**

**Obszary działalności**



9  
spółek

tworzących grupę, w tym jedna z siedzibą w Niemczech i jedna jako wspólne przedsięwzięcie polsko-hiszpańskie.

ponad  
80  
lat

dekady obecności marki na specjalistycznym rynku infrastruktury szynowej.

ponad  
600  
pracowników

kadra łącząca doświadczenie i innowacje.



# 1945

WARSZTATY  
DROGOWE

# 1955

KOLEJOWE ZAKŁADY  
NAWIERZCHNIOWE „BIEŻANÓW”

od **1989**

do **2005**

PRYWATYZACJA  
wydzielenie z PKP

# 2026

GRUPA ŁĄCZY  
9 SPÓŁEK

# 2010



# Obszary działalności Grupy



## Infrastruktura kolejowa:

- Rozjazdy, układy torowe, podkłady, podrozjazdnice, elementy infrastruktury
- Serwis i usługi utrzymaniowe kluczowych elementów nawierzchni
- Specjalistyczne budownictwo kolejowe
- Blokowa logistyka rozjazdów: SWITCHER, bramownice PWP



## Infrastruktura tramwajowa:

- Rozjazdy, układy torowe, podkłady, podrozjazdnice, elementy infrastruktury
- Kompleksowa realizacja inwestycji w infrastrukturę tramwajową: tory szlakowe, węzły rozjazdowe, pętle, zajezdnie
- Prefabrykacja konstrukcji nawierzchni - CONTRACK
- Serwis i usługi utrzymaniowe kluczowych elementów nawierzchni



## Tabor kolejowy:

- Wagony SWITCHER do transportu i rozładunku fabrycznie zmontowanych rozjazdów
- Wagony do przewozu ponadgabarytowych ładunków
- Wagony do indywidualnej zabudowy
- Mobilny serwis wagonów



## Przemysł drzewny:

- Suszarnie komorowe i parzelnie do drewna, kompleksowe wyposażenie ekologicznych kotłowni opalanych biomasą





# Kolejowe Zakłady Nawierzchniowe „Biezanów”

Spółka-matka w Grupie KZN Biezanów. Dostarcza produkty zarządcom sieci kolejowej w Polsce (PKP PLK) i w Niemczech (Deutsche Bahn); zarządcom sieci tramwajowych, metra i użytkownikom bocznic w całej Europie.

- Rozjazdy, części rozjazdowe, układy dla kolei
- Rozjazdy, części rozjazdowe, układy dla miejskiego transportu szynowego
- Rozjazdy i części rozjazdowe dla bocznic wąsko- i normalnotorowych
- Wagony SWITCHER
- Akcesoria torowe, materiały nawierzchniowe

*Innowacyjna technologia produkcji, logistyki, zabudowy i utrzymania prefabrykowanych rozjazdów tramwajowych w blokach.*

*Innowacyjna technologia transportu i rozładunku rozjazdów metodą wzdłużną*



Fundusze  
Europejskie  
Inteligentny Rozwój



Rzeczpospolita  
Polska



Narodowe Centrum  
Badań i Rozwoju

Unia Europejska  
Europejski Fundusz  
Rozwoju Regionalnego





## KZN Rail

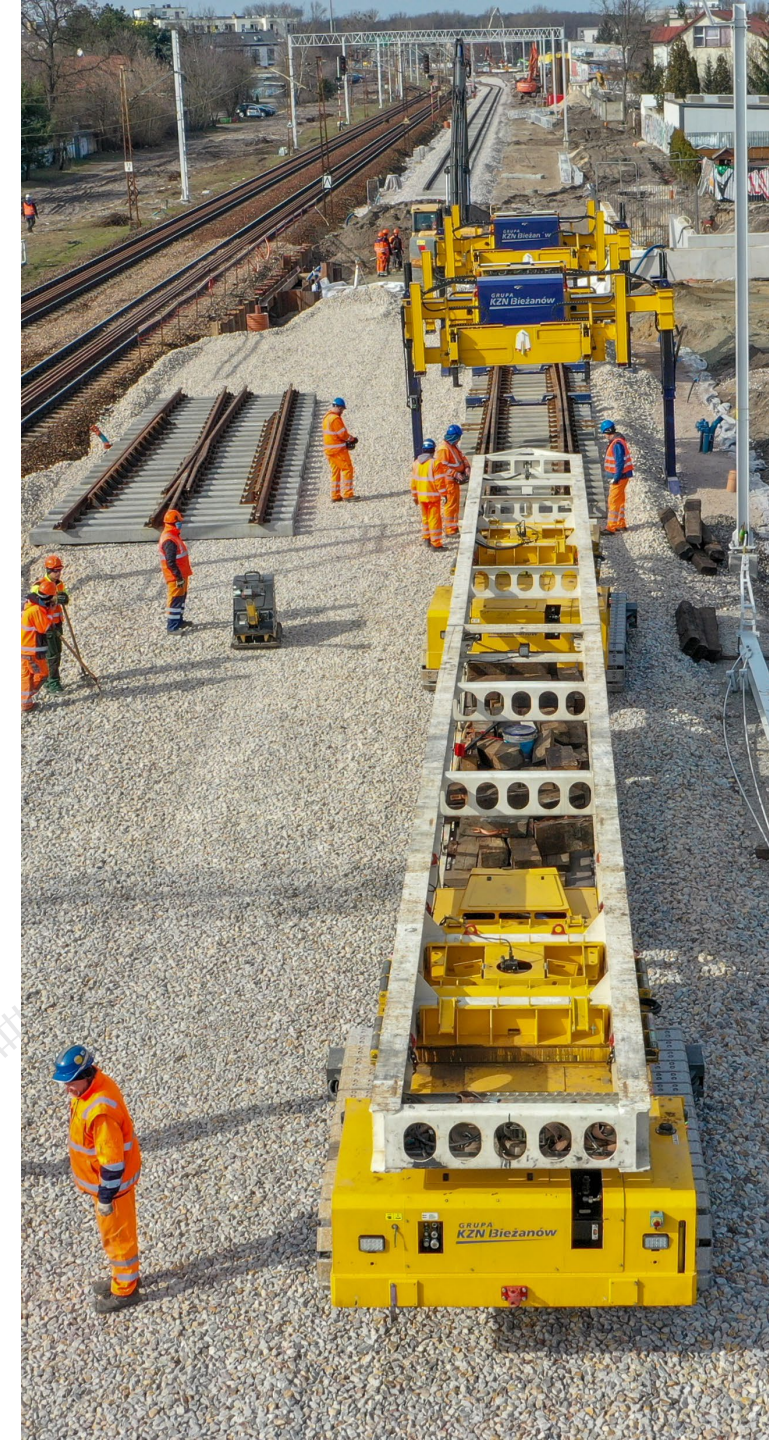
Spółka wykonawcza dostarczająca specjalistyczne usługi z obszaru budownictwa torowego i logistyki. Dzięki unikalnym kompetencjom i wykorzystaniu zasobów, kompleksowo obsługuje nawet najbardziej skomplikowane projekty związane z infrastrukturą szynową.

- Kompleksowe usługi budowlane związane z modernizacją i remontami miejskich układów komunikacyjnych zawierających torowiska tramwajowe.
- Kompleksowe usługi budowlane związane z modernizacją i remontami kolejowych układów stacyjnych i głowic rozjazdowych.

*Wzrost innowacyjności KZN Rail spółka z ograniczoną odpowiedzialnością dzięki realizacji kompleksowych i strategicznie spójnych modułów dla rozwoju firmy takich jak B+R i wdrożenie innowacji poprzez opracowanie i wdrożenie nowatorskiej technologii produkcji, logistyki, zabudowy i utrzymania prefabrykowanego przejazdu szynowo-drogowego oraz poprawa efektywności energetycznej firmy i procesu produkcyjnego w wyniku instalacji fotowoltaiki dzięki realizacji modułu zazielenienie.*



*Innowacyjna technologia produkcji, logistyki, zabudowy i utrzymania prefabrykowanych rozjazdów tramwajowych w blokach.*





## CONTRACT

Technologia powstała przy współpracy KZN Biezanów i KZN Rail. Innowacja integruje płyty żelbetowe z niestandardowymi układami torowymi. Prefabrykacja kluczowych elementów nawierzchni tramwajowych skraca czas zabudowy i koszty liczone w całym cyklu życia produktu (LCC).

- Projektowanie i produkcja prefabrykatów rozjazdowych, przejazdowych i łuków torowych
- Specjalistyczna logistyka (m.in. Bramownice PWP)
- Zabudowa prefabrykatów CONTRACT (docelowo w 72h)
- Bezpieczna wymiana wyeksploatowanych elementów prefabrykatu bez uszkodzenia pozostałych części

*Innowacyjna technologia produkcji, logistyki, zabudowy i utrzymania prefabrykowanych rozjazdów tramwajowych w blokach.*



Rzeczpospolita  
Polska



Unia Europejska  
Europejski Fundusz  
Rozwoju Regionalnego



[www.Contract.tech](http://www.Contract.tech)





# KZN Switcher

## KZN Switcher

Spółka specjalizuje się w budowie, utrzymaniu i serwisie wagonów towarowych, maszyn i urządzeń z obszaru budownictwa kolejowego. Powstała na bazie innowacyjnego projektu SWITCHER – specjalistycznych wagonów do transportu i rozładunku rozjazdów.

- Kompleksowy i mobilny serwis wagonów towarowych i maszyn budowlanych
- Budowa na zlecenie KZN Bieżanów wagonów specjalnych do transportu rozjazdów, elementów długich, kontenerów i pod indywidualną zabudowę, np. wagonów Switcher





## Nasycalnia Podkładów w Czeremsze

Specjalizuje się w produkcji drewnianych podkładów kolejowych. Jako pierwsza w Polsce (i jedyna) rozpoczęła produkcję podkładów impregnowanych bardziej ekologicznym olejem kreozotowym „Typu-C” (WEI-C).

- Podkłady, podrozdżnice, mostownice z drewna twardego (dąb, buk) i miękkiego (sosna)
- Nawiercanie i zbrojenie podkładów i podrozdżnic
- Akcesoria nawierzchniowe dla podkładów drewnianych





## Zakłady Maszynowe „Hamech”

Podlaska spółka od ponad 70 lat specjalizuje się w obszarze przemysłu drzewnego, meblarskiego i przetwórstwa biomasy. Po wejściu do Grupy KZN Biezańów dostarcza także półprodukty i komponenty pozostałym podmiotom holdingu.

- Komorowe suszarnie i parzelnie do drewna
- Ekologiczne kotłownie opalane biomasą
- Produkcja komponentów do nawierzchni szynowych i wagonów specjalnych

*Zwiększenie efektywności energetycznej firmy HAMECH Sp. z o.o. poprzez termomodernizację infrastruktury i inwestycję w OZE*



Fundusze Europejskie  
dla Nowoczesnej Gospodarki



Rzeczpospolita  
Polska

Dofinansowane przez  
Unię Europejską



[www.hamech.pl](http://www.hamech.pl)

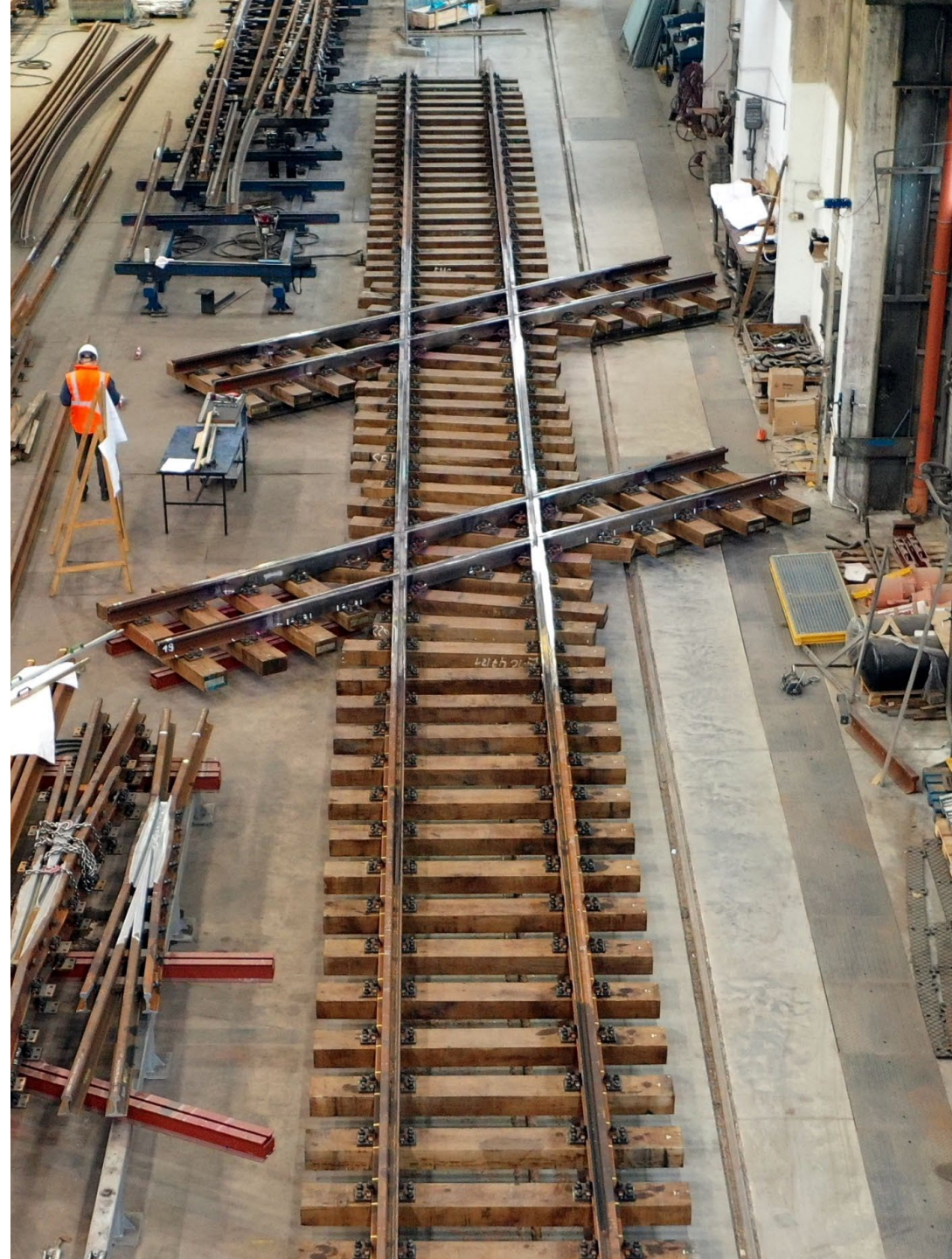




## KZN Bahntechnik

Reprezentant handlowy Grupy KZN Biezańów na rynkach niemieckojęzycznych. Zapewnia dostawy materiałów nawierzchniowych, rozjazdów i podzespołów rozjazdowych.

<http://kzn.pl/grupa-kapitalowa/kzn-bahntechnik/>





## KZN Talegria

Przedsięwzięcie oparte na współpracy KZN Biezanów i Talleres Alegria (hiszpański producent). Spółka oferuje rozwiązania rozjazdowe dla KDP. Produkty spółki spotkasz na kluczowej linii kolejowej w Polsce – Centralnej Magistrali Kolejowej.

- Rozjazdy kolejowe high-speed (250-350 km/h) od promienia R500 do R1700
- Przyrządy wyrównawcze dla KDP o przesuwie 300-1000 mm
- Rozwiązania logistyczne

<http://kzn.pl/grupa-kapitalowa/kzn-biezanow-talegria/>



# Vistula Rail Operator

Kompleksowa obsługa bocznic kolejowych. Zarządzanie ruchem kolejowym, bieżące utrzymanie i prowadzenie operacji logistyczno-spedycyjnych.

<http://kzn.pl/grupa-kapitalowa/vistula-rail-operator/>

